



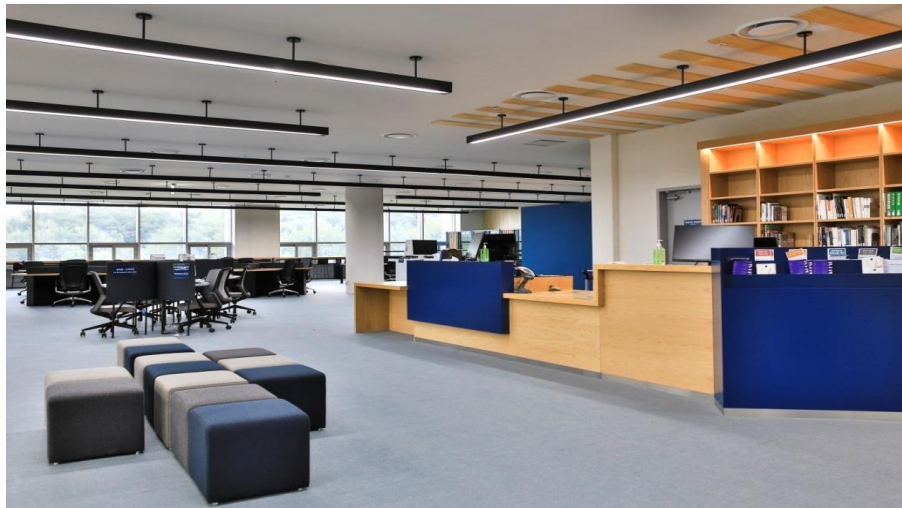
# 연구정보서비스

## RESEARCH INFORMATION SERVICES

국립중앙도서관

# 연구정보서비스

- 국립중앙도서관은 국가장서를 활용한 학술연구활동을 지원하고, 전문분야의 연구자가 연구활동에 집중할 수 있도록 연구정보서비스를 운영합니다.
- 연구자 여러분의 많은 이용 바랍니다.



# 서비스

## 국가장서이용

1일 20책 최대 60일까지 이용  
귀중본, 고서 등  
희귀자료 이용

## 온라인자료이용

국내외 학술 DB이용  
국외 학술 전자책 이용

## 다양한 연구공간

개인연구석 (독립공간)  
개방형 연구석 (1인석, 다인석)  
개인 소지품 보관함

## 세미나실 이용

연구모임 및 회의 지원  
10인 이내  
무선협업시스템 제공

## 미소장 자료 이용

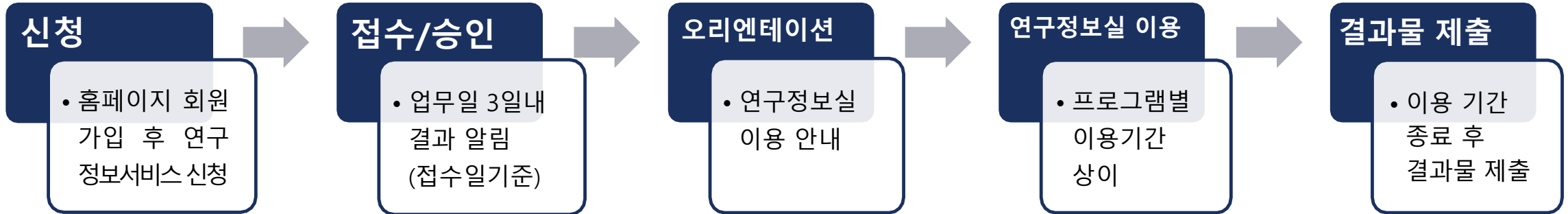
국외 학술 전자책  
구입 및 비치희망  
신청 가능



# 프로그램

프로그램	1. 국가연구과제	2. 학술단행본	3. 학술지논문	4. 연구자료조사	5. 박사학위논문	6. 재외연구자	7. 박사후연구원	8. 연구교수
자격	국가기관이 발주하는 과제 수행자 또는 수행팀원	박사학위 이상 소지자로 최근 10년 이내 KCI 및 SCI 혹은 그에 준하는 등재지에 1편 이상의 학술논문을 등재한 자 또는 학술단행본 1권 이상 집필한 자	석사학위 이상 소지자로 최근 10년 이내 KCI 및 SCI 혹은 그에 준하는 등재지에 1편 이상의 학술논문을 등재한 자 또는 학술단행본 1권 이상 집필한 자		석사학위 이상 소지자		석사학위 이상 소지자로 최근 10년 이내 KCI 및 SCI 혹은 그에 준하는 등재지에 1편 이상의 학술논문을 등재한 자 또는 학술단행본 1권 이상 집필한 자	
		도서관 장서를 활용하여 학술단행본을 집필하고자 하는 자	도서관 장서를 활용하여 학술지 논문을 작성하고자 하는 자	도서관 장서를 활용하여 연구자료를 단기간(3주 이내) 동안 조사하고자 하는 자	도서관 장서를 활용하여 박사학위 논문을 작성하고자 하는 자	도서관 장서를 활용하여 연구를 하고자 하는 재외 학술 연구기관에 소속된 자로 소속기관의 추천을 받은 자	도서관 장서를 활용하여 연구를 하고자 하는 연구자로 연구를 목적으로 학술 연구 기관에 소속된 자	
이용 기간	승인 후 1년 (단, 연구계약서상 연구기간이 1년 미만일 경우 연구기간 동안 이용 가능)	승인 후 1년		승인 후 3주	승인 후 1년			
서비스 연장	6개월 연장 가능 *연 30회 필수 이용 횟수 충족 시			연장 불가	6개월 연장 가능 *연 30회 필수 이용 횟수 충족 시			

# 서비스 신청 및 처리 절차



▶ 국립중앙도서관 홈페이지 → 신청.참여 → 연구정보서비스 → 연구정보서비스 신청 버튼 클릭 후 신청서 작성 · 제출

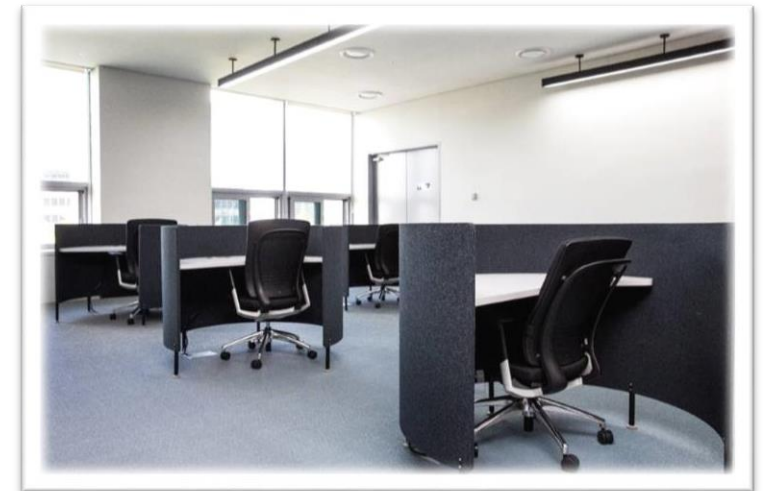
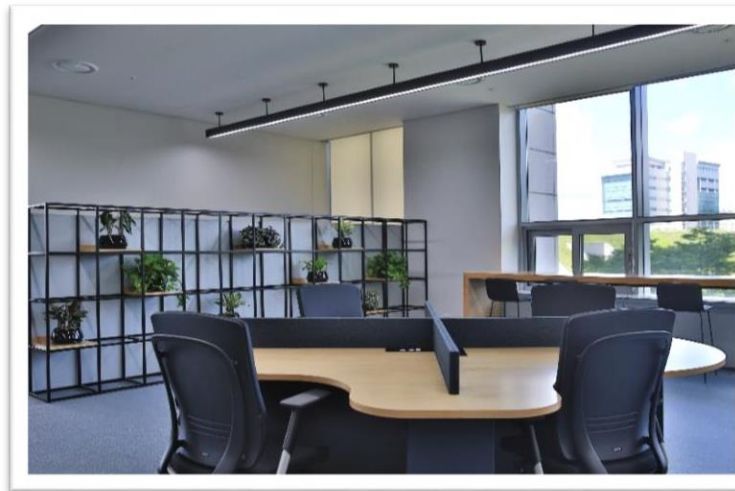
## 제출 목록

<b>공통</b>	[별지 제 1호] 연구정보서비스신청서 [별지 제 1-2호] 도서관자료활용목록 [별지 제 1-3호] 개인정보 수집이용 동의서 [별지 제 5호] 연구정보실 시설 및 장비 사용 서약서	
<b>추가</b>	국가연구과제	연구계약서(협약서)
	학술단행본, 학술지논문 연구자료조사, 박사학위논문	별지 제 1-1호 연구계획서 · 학위 증빙 서류
	재외연구자	별지 제 1-1호 연구계획서 · 학위 증빙 서류, 또는 별지 제 1-4호 연구자 추천서, 또는 학술 연구 기관 소속 증빙 서류
	박사후연구원, 연구교수	별지 제 1-1호 연구계획서, 학술 연구 기관 소속 증빙 서류(임용계약서, 연구협약서 등)

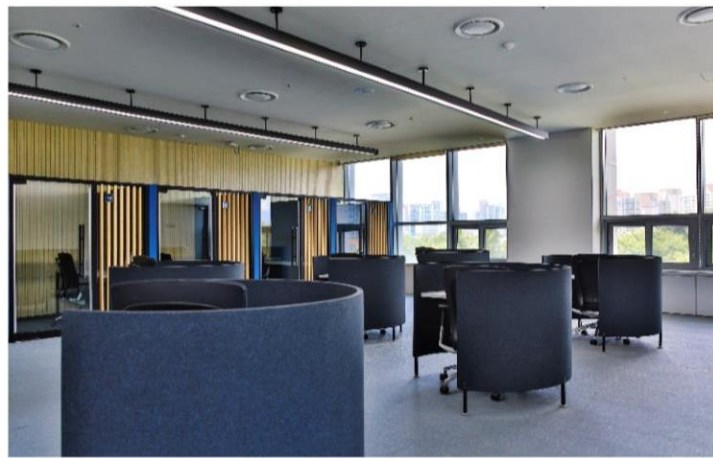


# 연구공간 이용

구분	최소이용횟수	미이용시
1인 지정 연구석(지정)	월 10회	익월 1인 지정 연구석 반납 (개방형 연구석 이용) 동일과제 수행기간 내 재신청 불가
개방형 연구석(비지정)	연 30회	기본기간 이용 후 연장 불가

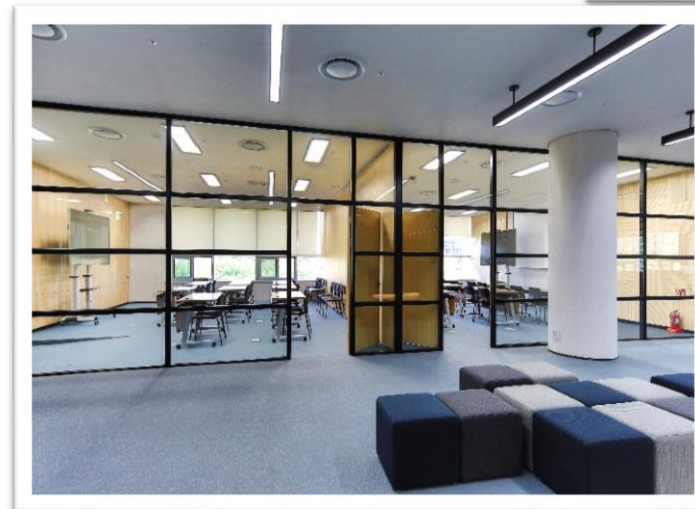


# 연구공간



# 세미나실

- 용도 : 리서치 라운지, 협업공간 등  
※ 학·협회, 연구소 등의 미팅 및 소규모 학술행사시 이용 가능
- 이용시간 : 9시~18시
- 위치 : 국립중앙도서관 3층 연구정보실 내
- 도서관 이용증 발급 없이 출입 가능
- 무선협업시스템, 대형모니터 등 장비 제공
- 무료주차 30분





# 기타

- 연구정보서비스 이용시 **연구회원 이용증**을 반드시 패용하고 도서관 본관으로 출입해야 함
- 모든 자료는 **관내**에서만 이용 가능
- **가승인 후 2주 이내**에 오리엔테이션(매주 화, 목 10시)에 참석해야 서비스를 이용할 수 있음
- 서비스 이용 기간은 연구계약서의 기간을 초과할 수 없으며, 연구기간이 남은 경우에 연장 신청이 가능
- 연구정보서비스 문의



02-590-0600



[rink@korea.kr](mailto:rink@korea.kr)